

1 : 100



UWAGA:
Prawa Autorskie zastrzeżone - Zespół Projektowy Kontrapunkt Sp. z o.o.
Wszystkie wymiary należy sprawdzić na budowie! W przypadku użycia nazwy produktu bądź producenta dopuszcza się zastosowanie materiału równoważnego pod względem parametrów technicznych i funkcji jakiej ma służyć.

1 : 100



UWAGA:
Prawa Autorskie zastrzeżone - Zespół Projektowy Kontrapunkt Sp. z o.o.
Wszystkie wymiary należy sprawdzić na budowie! W przypadku użycia nazwy produktu bądź producenta dopuszcza się zastosowanie materiału równoważnego pod względem parametrów technicznych i funkcji jakiej ma służyć.

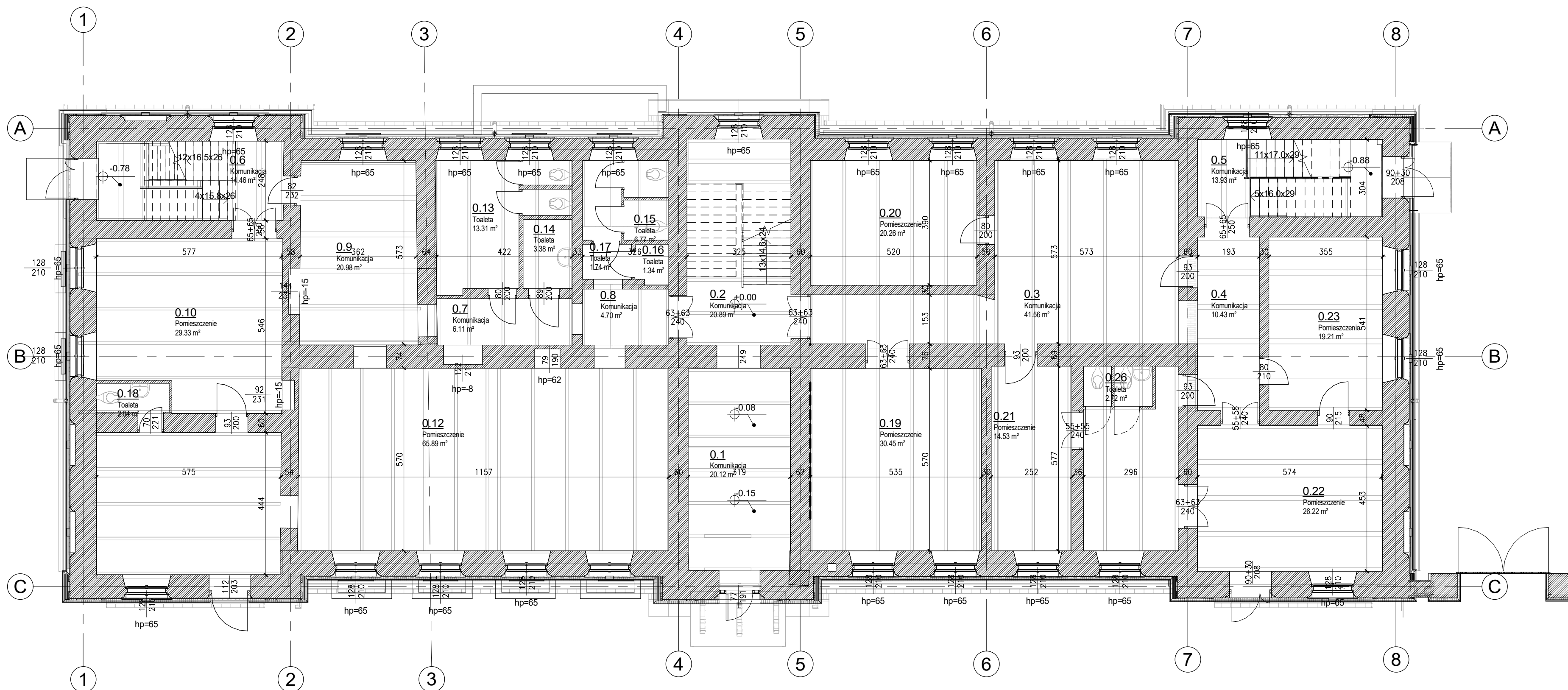
1 : 100



UWAGA:
Prawa Autorskie zastrzeżone - Zespół Projektowy Kontrapunkt Sp. z o.o.
Wszystkie wymiary należy sprawdzić na budowie! W przypadku użycia nazwy produktu bądź producenta dopuszcza się zastosowanie materiału równoważnego pod względem parametrów technicznych i funkcji jakiej ma służyć.

1 : 100

1 : 100



Nr	Data	Opis	
Nazwa i adres inwestycji			
Adaptacja przebudowa, nadbudowa i rozbudowa nieruchomości przy ul. Sienkiewicza 32A w Miechowie (dz. nr ewid 378/5) na potrzeby Państwowej Szkoły Muzycznej I stopnia im. Michała Kleofasa Ogińskiego			
Inwestor			
Państwowa Szkoła Muzyczna I stopnia im. Michała Kleofasa Ogińskiego ul. Gen. Wł Sikorskiego 15B, 32-200 Miechów			
		Nr projektu 21-01	
		LEM Studio Architektoniczne sp. z o.o. ul. Zastawie 39 30-701 Kraków NIP: 6762383675 KRS:0000311267 tel. +48122960271 fax: +48 122960270	
			Rewizja
Funkcja	Imię i nazwisko	Numer uprawnień	Podpis
Generalny projektant	mgr inż. arch. Miłosz Saneترا	038/2009	
Współpraca			
Sprawdzający	mgr inż. arch. Louay Farah	043/2010	
Treść rysunku			
Inwentaryzacja Parter			
DATA	Skala:	Faza	Branża
			Nr rys:
06.21	1 : 100	PB	INWENTARYZACJA
			IN102

UWAGA:
Prawa Autorskie zastrzeżone - Zespół Projektowy Kontrapunkt Sp. z o.o.
Wszystkie wymiary należy sprawdzić na budowie! W przypadku użycia nazwy produktu bądź producenta dopuszcza się zastosowanie materiału równoważnego pod względem parametrów technicznych i funkcji jakiej ma służyć.